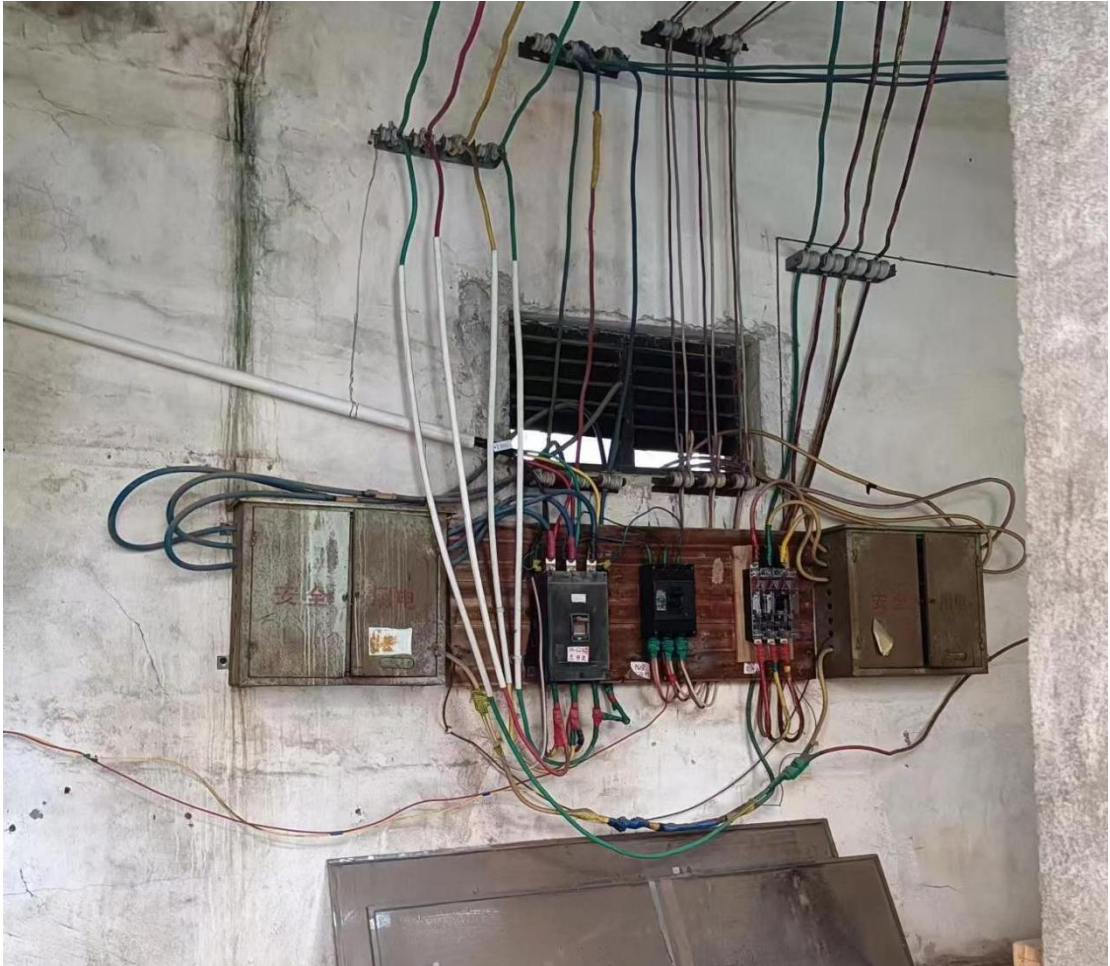
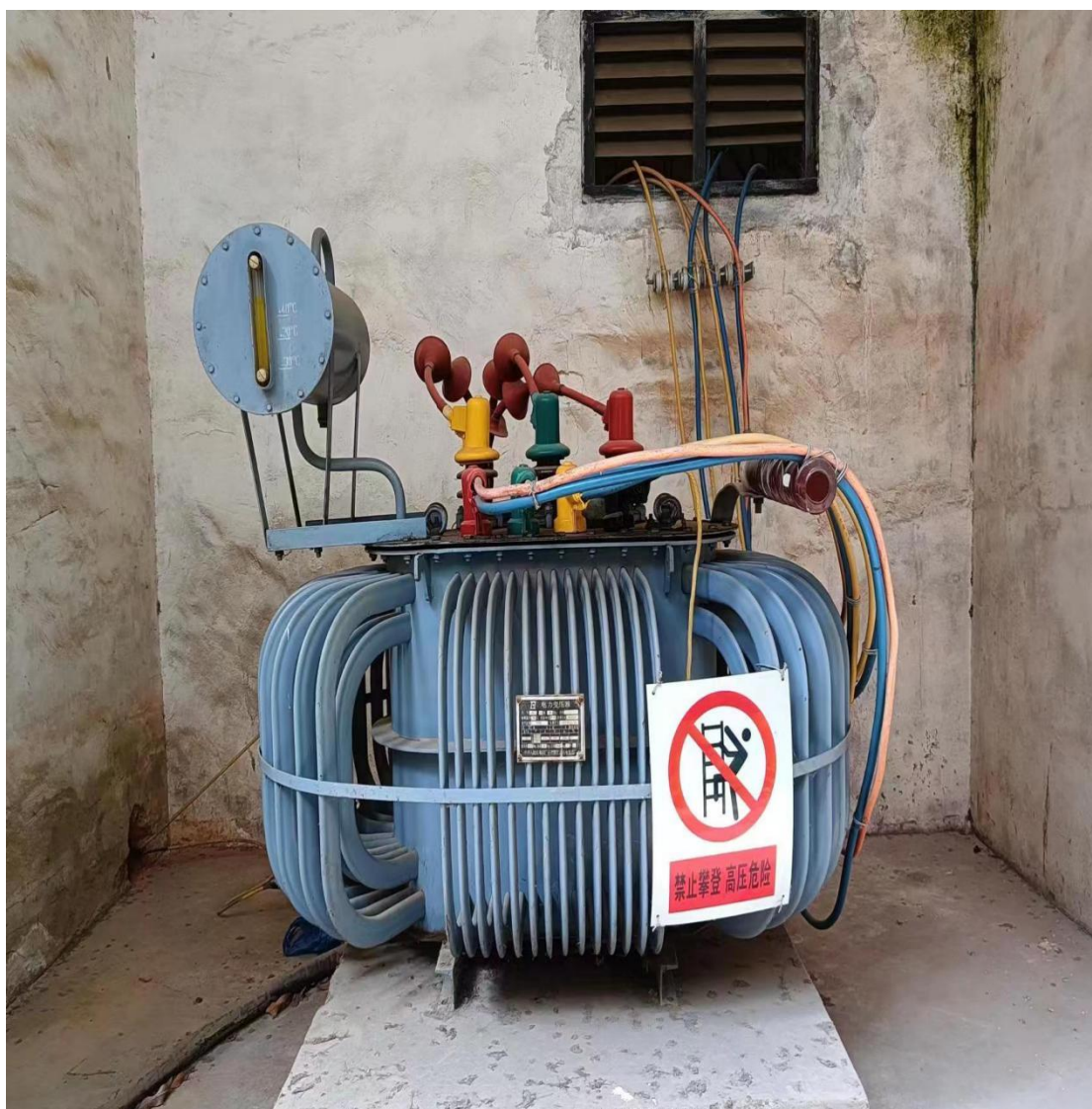


附件 6

1. 配电房现状:



低压出线导线截面小且乱，本次改造后将把架空线改接至新箱变，更便于后期日常操作。



1997 年出厂的变压器过久，至今已使用二十几年。



10kV 带电线路与围墙距离不满足 1.5m 安全距离要求，本次将该电杆改为下地电缆，保证与围墙有足够的安全距离。



电源分支为跌落开关，增容后需更换为 10kV 户外真空断路器。

2. 现有配电房尺寸位置无法满足新设备安装要求，初步勘察可在配电房空地处新建户外箱式变压器。





拟建箱变参考图